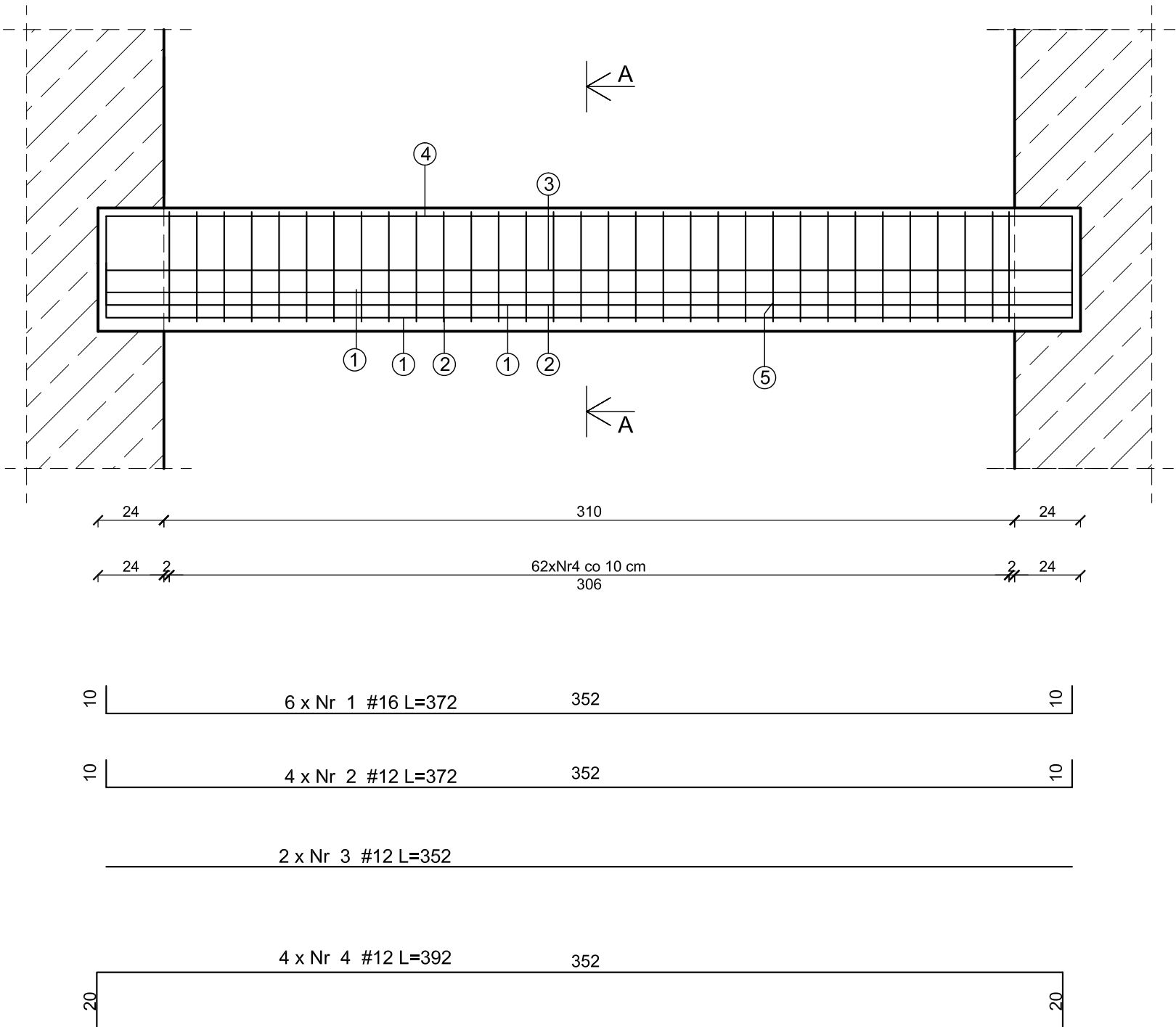


Podciąg P-7 1szt.
25x45cm; hp=+6,44



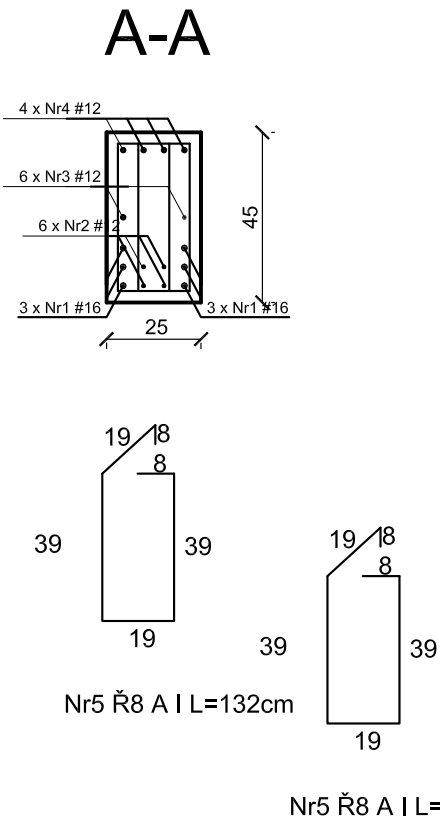
ZESTAWIENIE STALI ZBROJENIOWEJ									
POZ.	NR PRĘTA	ø [mm]	DŁUGOŚĆ [m]	ILOŚĆ			DŁ. ŁĄCZNA [m]		
				PRĘTÓW	x POZ.	RAZEM	A-IIIIN		
							ø8	ø12	ø16
Poz. P-7 – Podciąg – 1 szt.									
P-7	1	16	3,72	6	1	6			11,16
	2	12	3,72	4	1	4		14,88	
	3	12	3,52	2	1	2		7,04	
	4	12	3,92	4	1	4		15,68	
	5	8	1,32	62	1	62	81,84		

DŁUGOŚĆ RAZEM [m]	81,84	37,60	11,16
MASA JEDNOSTKOWA [kg/m]	0,395	0,888	1,59
MASA [kg]	32,33	33,39	17,74
MASA CAŁKOWITA [kg]	83,46		

- 1) Opis kształtu pręta: PN-EN ISO 3766 metoda B (osiowo)
2) Opis długości haka: gabarytowy
3) Długość pręta L: suma wymiarów osiowych

- UWAGI:
1. Beton konstrukcyjny C20/25,
2. Stal zbrojenia głównego A-IIIIN (RB500W), strzemion A-I (St3S).

PODCIĄG P-7
SKALA 1:20



JEDNOSTKA PROJEKTOWA PRZEDSIĘBIORSTWO BUDOWLANE TEMPUS SP. Z O.O. LASOCICE, ul. SZKOLNA 16 64-100 LESZNO NIP 697-22-25-959 e-mail: tempus@tempus.pl www.tempus.pl			
INWESTYCJA ROZBUDOWA Z PRZEBUDOWĄ BUDYNKU SZKOŁY PODSTAWOWEJ W LASOCICACH- PROJEKT ZAMIENNY			
Działka nr 319/8 Lasocice, ul. Szkolna 13			
INWESTOR Gmina Świąciechowa ul. Ulańska 4 64-115 Świąciechowa			
NAZWA RYSUNKU PODCIĄG P-7			
Niniejszy projekt jest chroniony prawem autorskim. Przedsiębiorstwo Budowlane TEMPUS Sp. z o.o., zgodnie z Ustawą z dnia 4 lutego 1994 r. o prawie autorskim i prawach pokrewnych, zastrzega sobie prawa autorskie i zakazuje bez jego wiedzy i zgody powielania i wykorzystywania tego projektu do celów niezgodnych z jego przeznaczeniem.			
PROJEKTANT KONSTRUKCJA	inż. TOMASZ KACZMAREK Uprawnienia nr WKP/0279/PWOK/09 w specjalności konstrukcyjnej		SKALA 1:20
SPRAWDZAJĄCY KONSTRUKCJA	mgr inż. JAKUB RZEŹNICZAK Uprawnienia nr 362/82/Lo w specjalności konstrukcyjnej		NR RYS. K-16
ASYSTENT	inż. KAJA SPYCHAŁA inż. MACIEJ MASZTALERZ		STRONA 49
DATA OPRACOWANIA PAŹDZIERNIK 2022		BRANŻA KONSTRUKCJA	